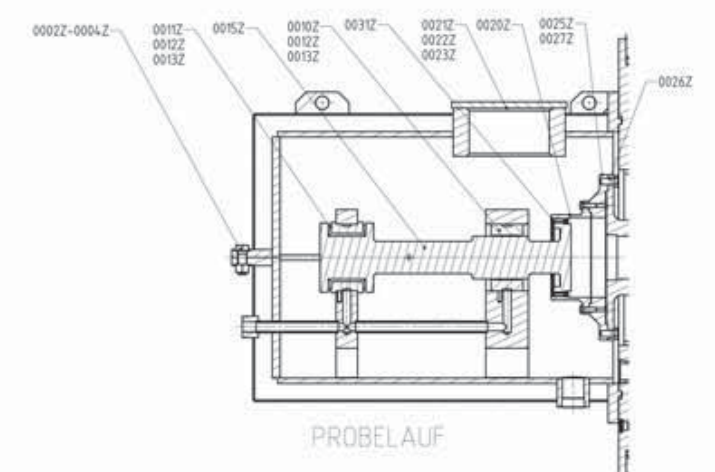
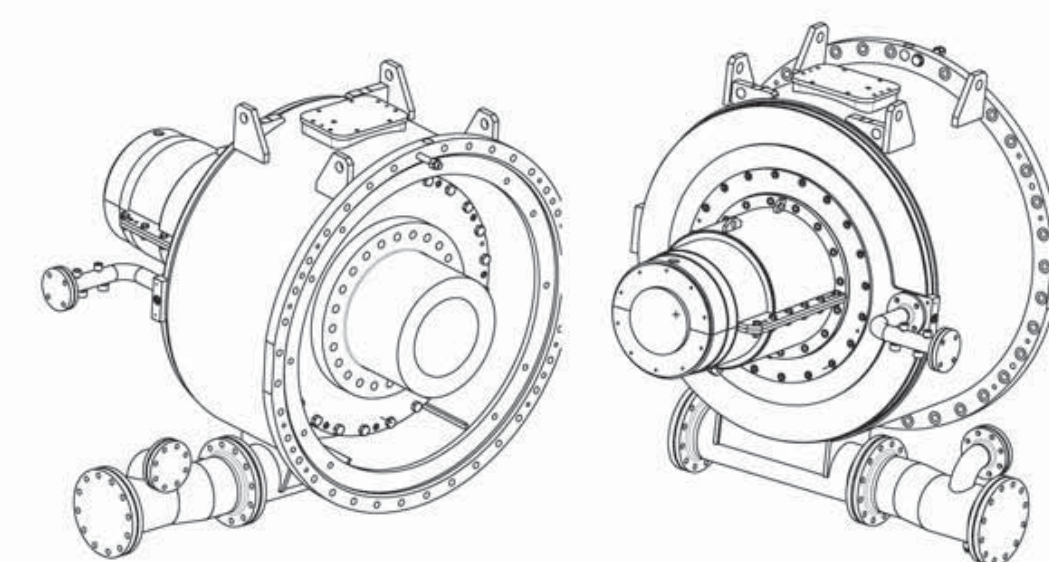
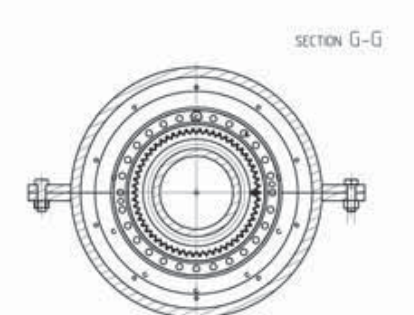
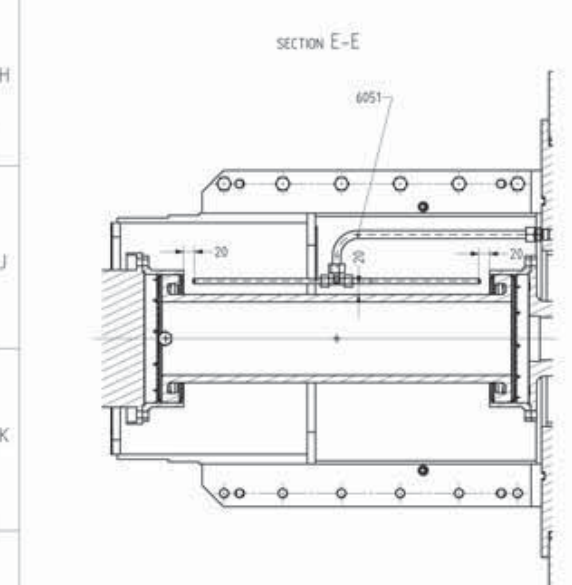
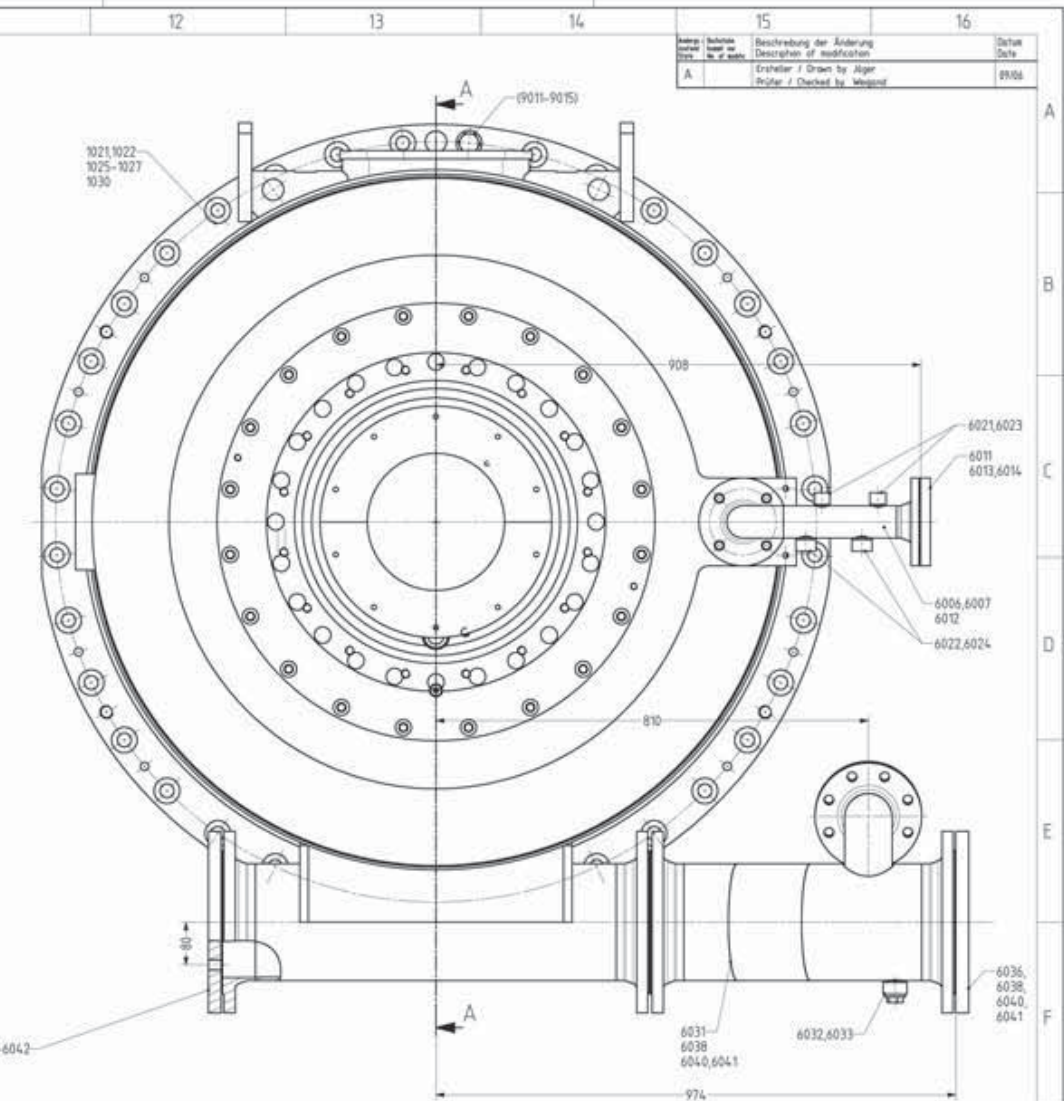
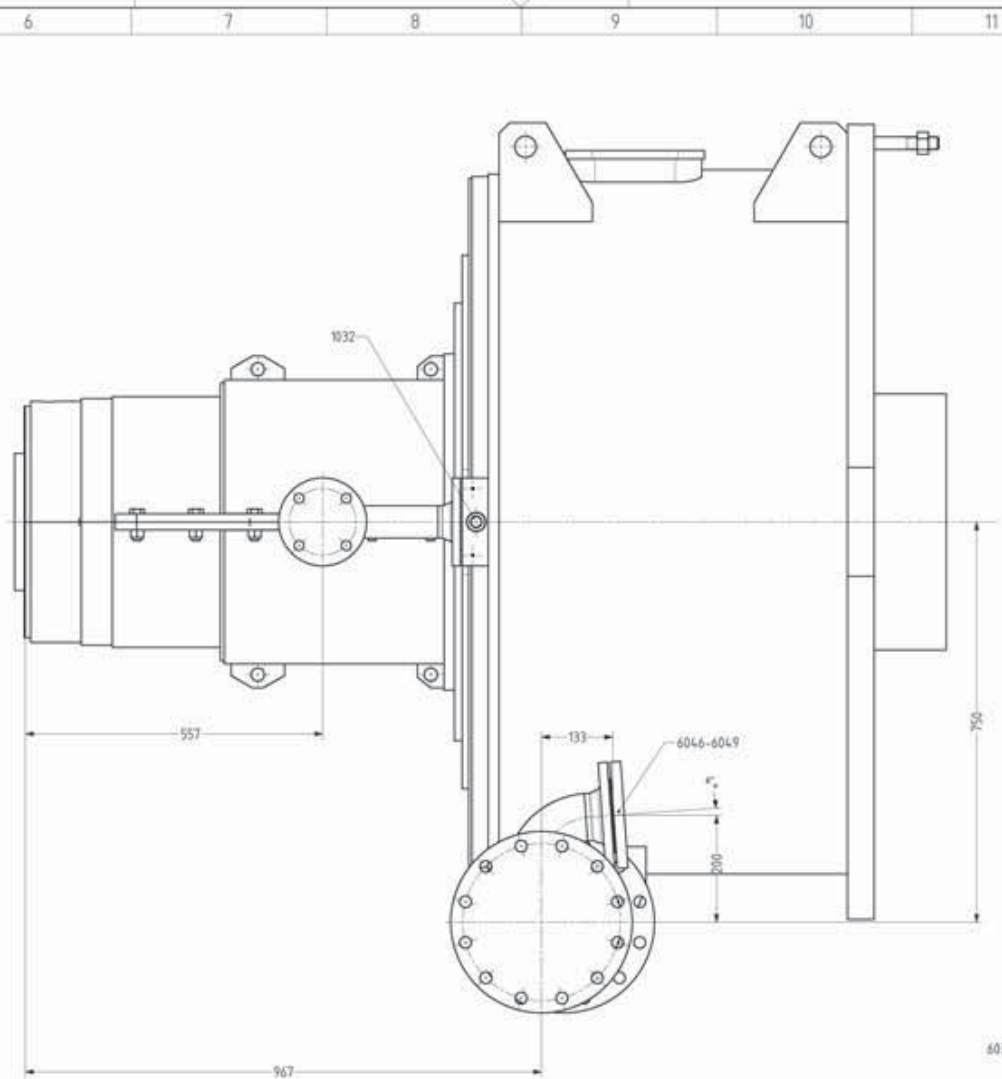
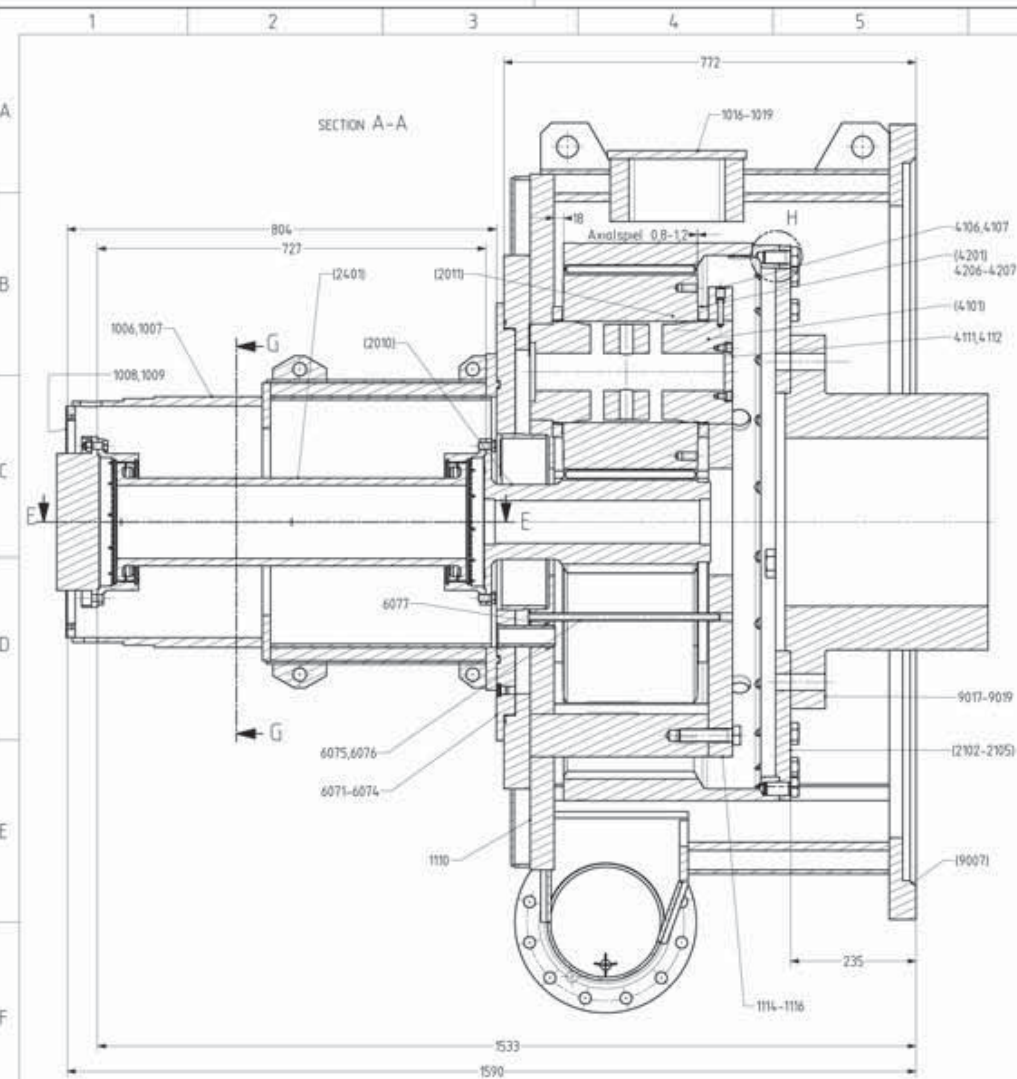


| Passmaß/Abmaße | Größe | Größe | Größe |
|----------------|--------|-------|-------|
| 250 H6 | +0,029 | 0 | |
| 442 c9 | -0,040 | 0 | |
| 486 H6 | +0,035 | 0 | |
| 1345 H7 | +0,039 | 0 | |
| 1345 js6 | -0,039 | 0 | |

| Änderung | Größe | Größe | Größe |
|----------|-------------|-------|-------|
| A | Erstentwurf | 1007 | |
| B | Geändert | 1008 | |
| C | 4x | 1009 | |
| D | 1x | 1010 | |

| | | | |
|------------------|--|------------------|--|
| MAN | | P-900215 | |
| Virus | | T-0222-000 150 | |
| Wellenanschluß | | Wellenanschluß | |
| T-0222-000 150 | | T-0222-000 150 | |
| Einbauezeichnung | | Einbauezeichnung | |
| Outline drawing | | Outline drawing | |
| 3208273 /00 | | 3208273 /00 | |

| Rev. | Bezeichnung | Gezeichnet | Geprüft | Datum |
|------|-------------------|-----------------------------|------------------------------|-------|
| A | 1025-1027 1030 | Ersteller / Drawn by: Jäger | Prüfer / Checked by: Meißner | 09.06 |



PosNr mit "Z" sind für den Probelauf zu verwenden
 () empfohlene Ersatzteile
 Alle innerliegenden Schraubverbindungen
 mit Loch Nr 243 gesichert

| | | |
|--|--|---|
| Verwendungsbereich für 1 Stück CPG1002/3M | Normung/Geometrie ISO 9001 Abg. für diese von ISO 21818-1 Oberflächentextur ISO 1012 2D / 3D Zeichnung / 3D Datum: 01.06.2008 Gezeichnet: Jäger | Zeichnungsbereich 3208282 / 0 A Zusammenstellung 09.06 |
|--|--|---|